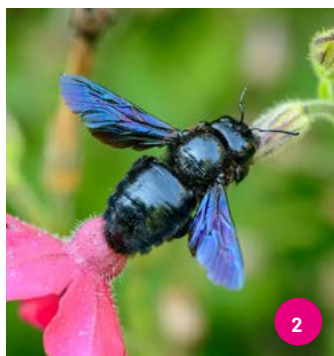
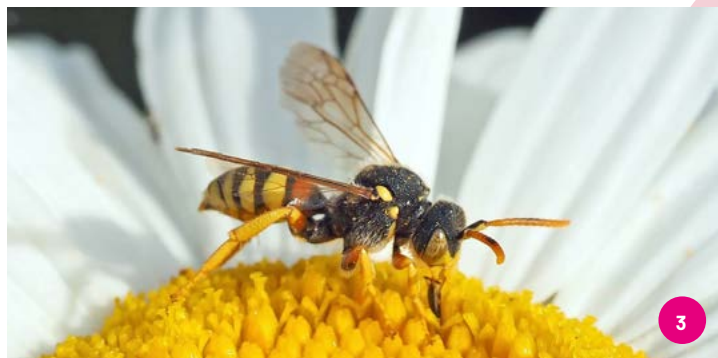


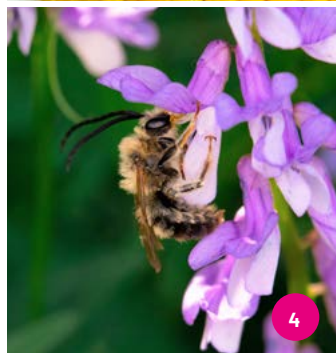
1



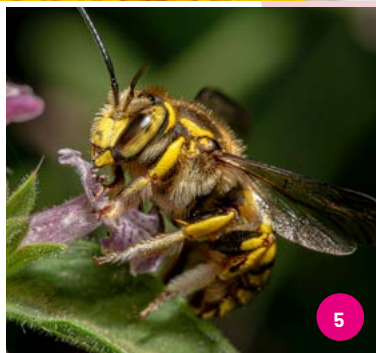
2



3



4



5

Le Jardin d'Histoire

En ce moment, une étude à lieu sur l'Espace Naturel Sensible de la Colline de Comboire pour connaître les Abeilles et Bourdons sauvages. Nous allons voir qu'il existe énormément d'espèces en France !

En effet, à quoi pensez-vous quand quelqu'un vous parle d'Abeilles ? Beaucoup de gens pensent à « l'Abeille domestique », également appelée « Abeille de ruches », amie de l'apiculteur pour son miel et étant une des seules à vivre en colonie en France, puisque les autres espèces sont majoritairement solitaires. Il existe pourtant une énorme diversité d'espèces d'Abeilles et de Bourdons chez nous et dans le monde.

Ces abeilles et bourdons sauvages sont essentiels dans les écosystèmes, pourtant, aucune espèce n'est protégée en France alors que de nombreux dangers les guettent : disparition de leur habitat et de leur ressource alimentaire, pesticides, sécheresse, parasites et maladies, concurrence avec les abeilles domestiques... alors même que les Abeilles sauvages possèdent plus de poils sur leur corps pour transporter le pollen, et sont donc de meilleures pollinisatrices que les domestiques. Leurs cousins éloignés les Papillons, les Scarabées, les Mouches et les Moustiques pollinisent également énormément, évitez donc de les écraser !

Voici à gauche quelques belles et rigolotes abeilles que vous pourrez croiser au cour de vos balades butinantes :

1. Une Osmie, abeille maçonne • 2. Le Xylocope, abeille charpentière
 3. La Nomada, abeille Coucou (parasite d'autres abeilles sauvages) • 4. Une Eucère, abeille à longue antennes • 5. Une Anthidie, abeille cotonnière.

Le Truc en +

Près de

1000

espèces d'abeilles en France.



L'Abeille mellifère est la seule abeille domestiquée en France.



Le Refuge à Idées



Petit jeu de cartes sur les pollinisateurs sauvages à imprimer
 « Connais tes pollinisateurs ».

Eucère noirâtre
Eucera nigrescens

TAAILLE: 10,5 mm
 CONTRIBUTION À L'ALIMENTATION: 43
 IMPORTANCE POUR LES FLEURS SAUVAGES: 34
 MOBILITÉ: 9
 PIQÛRE: 24

Elle est présente dans une grande partie de l'Europe. Le mâle a des antennes relativement longues. Les femelles butinent les fleurs de vesces et d'autres fleurs de la famille des pois. En mai, on les trouve donc dans les champs fleuris. Il existe un certain nombre d'espèces voisines, en particulier en Méditerranée.

Écaille chinée
Euplogia quadripunctaria

PAPILLON DE NUIT

TAAILLE: 30 mm
 CONTRIBUTION À L'ALIMENTATION: 0
 IMPORTANCE POUR LES FLEURS SAUVAGES: 39
 MOBILITÉ: 15
 PIQÛRE: 0

Ce grand papillon coloré vole le jour. Les chenilles se nourrissent d'une grande variété de végétaux bas. On trouve ce papillon nocturne dans les jardins, les terrains accidentés et irréguliers et les haies. Sur l'île de Rhodes, un grand nombre d'adultes se rassemblent pour s'abriter de la chaleur estivale dans la « Vallée des papillons ».

Psithyre bohémien
Bombus bohemicus

ABEILLE

TAAILLE: 16 mm
 CONTRIBUTION À L'ALIMENTATION: 10
 IMPORTANCE POUR LES FLEURS SAUVAGES: 16
 MOBILITÉ: 12
 PIQÛRE: 30

Alors que la plupart des bourdons bâtissent eux-mêmes leur colonie, le Psithyre bohémien femelle se reproduit de façon parasitaire dans les nids des Bourdons des prés. Cette abeille ne recueille jamais de pollen. Elle visite les fleurs pour leur nectar. Il existe 10 espèces différentes de Psithyres en Europe.

© European Union

Lien de téléchargement :
https://learning-corner.learning-europa.eu/learning-materials/know-your-pollinators_fr

La Grainothèque



1 • Cahier technique « A la rencontre des abeilles »
 Edition « CPN », 2019.
 Un petit livret bien illustré avec pleins d'informations et des activités sur les abeilles sauvages.

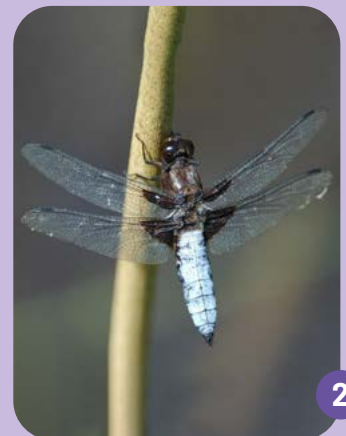


2 • « Petite fleur sauvage »
 Edition « Kimane », 2020.
 Une jolie petite histoire à propos d'une passionnée de nature, timide et réservée.

L'Agenda



1 • Exposition « Double Dimensions : de l'infini au plus petit des possibles »
 jusqu'au 22 juin au Déclic à Claix.
 Présentation du travail de Nicolas Rouillon, photographe Claixois, à travers un portfolio de photographies macros ou de paysages.



2 • Sortie « Libellules et papillons vous livrent leurs secrets »
 24 juin sur l'Espace Naturel Sensible de la Tourbière du Peuil (Claix).
 Animation gratuite proposée par le Département de l'Isère, sur inscription auprès de l'office de tourisme Grenoble Alpes.